

Puzzle

Puzzle

CRÉATION CORPS & GRAPHIQUE ENGAGÉE



Qui
m'arrêtera![©]

CRÉATION CORPS & GRAPHIQUE ENGAGÉE



02 – COMPAGNIE

01 – LE SPECTACLE

03 – ÉQUIPE

04 – FICHE TECHNIQUE

05 – Presse

Contact et Partenaires

01 - LE SPECTACLE

Création corps &
graphique engagée



Spectacle

Picturalo-contorsionné
musicalement-théâtrale

« Bienvenue dans mon jeu, bienvenue
dans ma tête! »

Une femme, une jeune fille,
son double ou peut-être son imagi-
naire, peu importe, ce personnage à
multiple visages s'invente, se joue, s'ima-
gine, se court-circuite entre l'enfance et
le monde adulte.

« Ce qu'on se dit dans sa tête,
on peut aussi le dire à voix haute, non? »

Vous, vous-vous dites quoi?

Peut-être la même chose que moi. Alors
parlons-en, et en image s'il vous plaît!»

Parlons de ce qui est impor-
tant. En couleur, en lumière, en mu-
sique, avec le corps et des mots.

Elle se plierait en 2 pour nous-en parler, elle se dédoublerait même. Qui est cette main qui assemble les matières pour mieux nous faire voir? On peut presque toucher la peinture qui coule, les couleurs qui se mélangent. C'est comme voir à l'intérieur de sa tête, sa chair et ses os.

Rire de tout? Tout dire?
Tout faire? Avoir peur de rien?
Manger des petits pois bio?
Faire un bébé?
Dormir encore?
Se rouler par terre?
Ronger ses chaussettes?

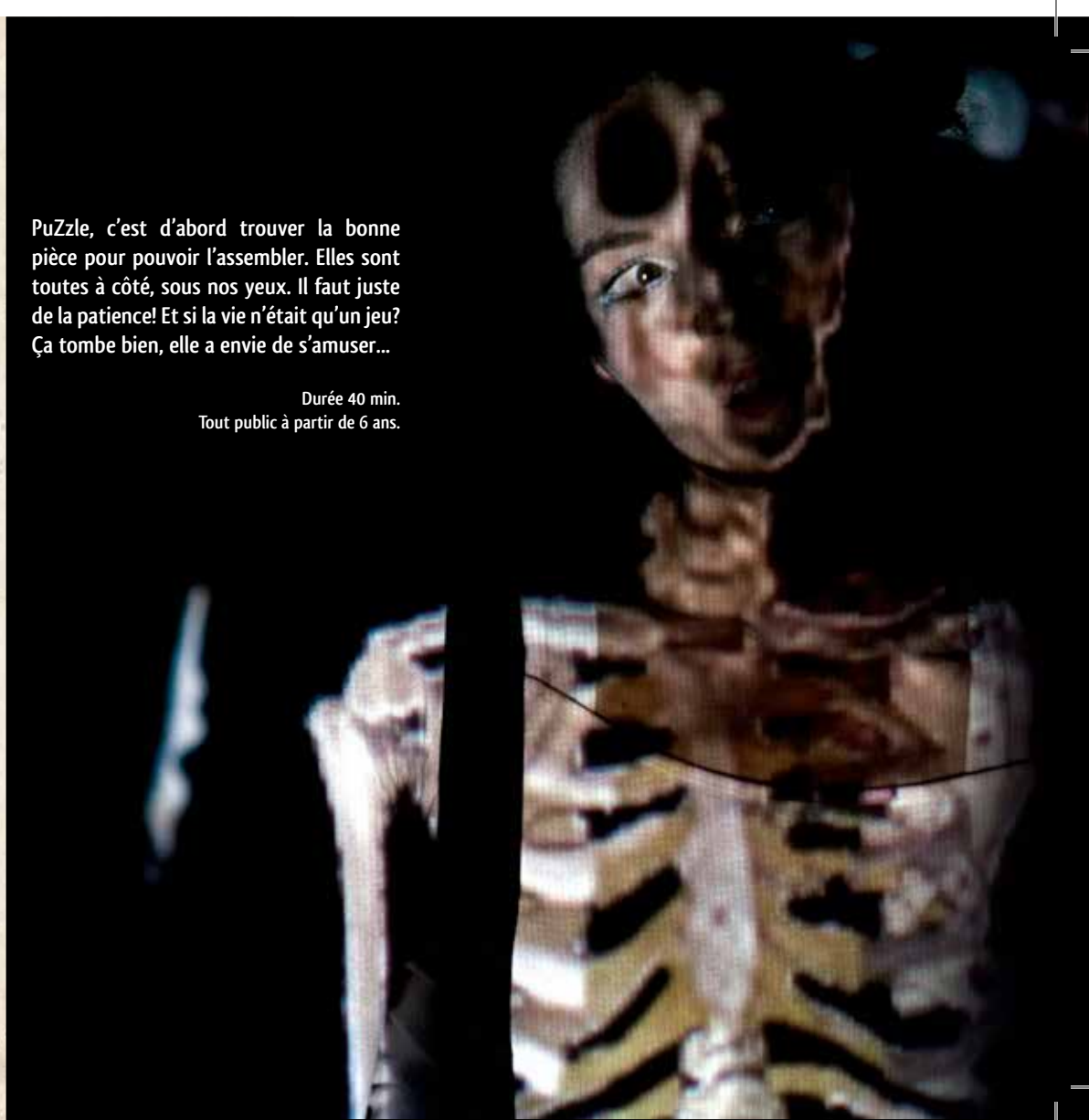
Ce qu'elle se dit, ce qu'elle croit, ce qu'elle imagine, ce qu'elle ne comprend pas, ce qu'elle voit et ce qu'elle ne veut pas voir.

Ecrit par Alys **MARCHI**
Interprété par Alys **MARCHI**
& Marc **HERNANDEZ**.
Création lumière : **JILO**

P // 5

PuZzle, c'est d'abord trouver la bonne pièce pour pouvoir l'assembler. Elles sont toutes à côté, sous nos yeux. Il faut juste de la patience! Et si la vie n'était qu'un jeu? Ça tombe bien, elle a envie de s'amuser...

Durée 40 min.
Tout public à partir de 6 ans.



C'est sur scène que le véritable voyage commence.

PuZzle est un spectacle intimiste à la fois complètement onirique et tout à fait réel. On y découvre un milk-shake pluriartistique étonnant: théâtre, contorsion, projection vidéo, peinture, musique... Il faut le voir pour y croire !

La confrontation artistique entre les couleurs, l'engagement du corps, la mise en lumière, les mots et les sons permet ainsi de mettre à l'épreuve du concret en images, les perceptions, voire les préjugés de chacun sur l'Autre et sur soi.

La thématique du spectacle évoque le rapport à l'état d'être soi, ses choix, ses doutes, face à la société, aux femmes, au droit de rêver, à la planète Terre.

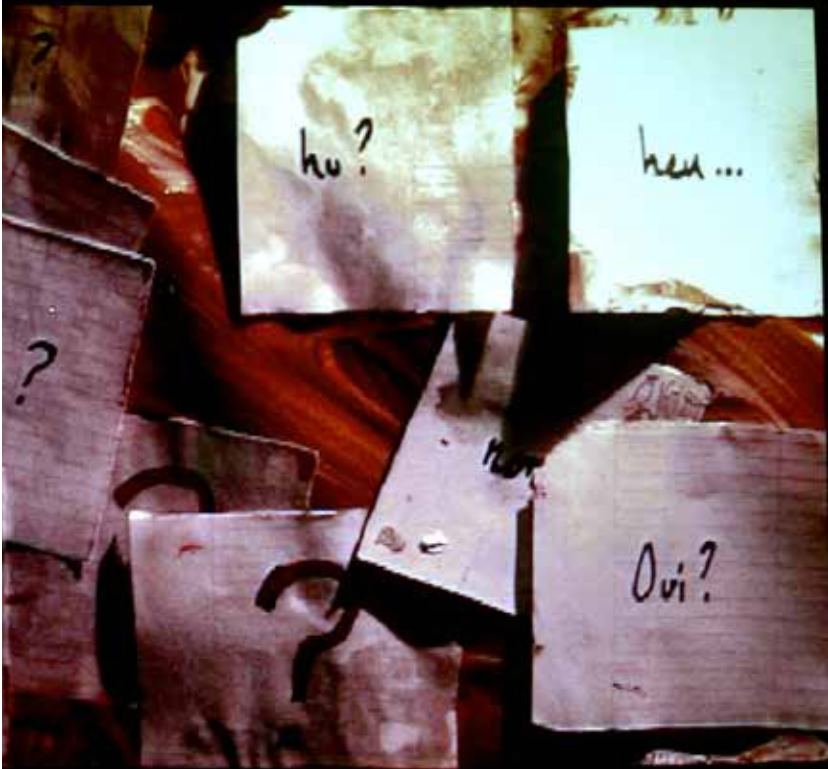
Aborder les thèmes sur la position de l'Humain laisse une grande place au questionnement, à la réflexion de chacun.

Quel peut être l'impact sur l'imaginaire des gens ?

Création corps &
graphique engagée

40 minutes
de spectacle visuel,
sonore, ingénieux...





« Installez-vous
confortablement,
c'est parti ! »



Forte d'expression artistique pluridisciplinaire, la compagnie Qui m'ArRêTeRa! se crée en 2010. Une association à part entière pour un projet à part entière : produire des manifestations itinérantes, à la rencontre des publics isolés. Son axe de développement : Création et transmission. Qui m'ArRêTeRa! a pour volonté de promouvoir la culture en tant que facteur d'insertion sociale, d'autonomie et d'avenir auprès d'une population rurale. L'objectif est de susciter la curiosité des publics à travers l'expression et la créativité de chacun, quelque soit leur culture.

Dès lors se crée le premier spectacle : PuZzLe. Théâtre, contorsion, peinture, musique, vidéo..., ce milkshake pluriartistique invente un langage très personnel pour parler de l'intime avec humour et dérision, violence ou légèreté. Ce spectacle engagé se joue en proximité avec le public pour un partage en toute intimité.

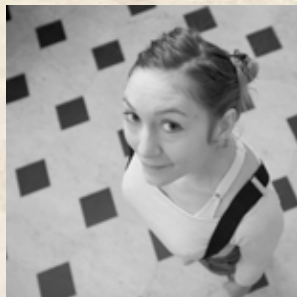
Qui m'ArRêTeRa! a fait de PuZzLe un spectacle vivant métissé, qui bouge et respire, qui ne pourra se jouer deux fois de la même manière. PuZzLe laisse une place à l'improvisation, à une connexion spontanée

entre les artistes et le public. La fragilité à fleur de peau, la magie éphémère d'un instant. La scène est pour eux un espace temps qui ne s'habite que lorsqu'on y fait face. Le temps d'oser la rencontre. Qui m'ArRêTeRa! perçoit l'Art comme outil de transmission à travers l'éveil des sens. Sa force est universelle, nécessaire, vitale, organique. Un appel à l'expression libre et au partage, à travers une poésie douce et/ou brutale.

PuZzLe surprend par son identité singulière dû à la démarche novatrice entre le nouveau cirque et l'interaction de la peinture live qui offre aux spectateurs une ouverture de possibilités et une réflexion personnelle.



**Sa force est universelle,
nécessaire, vitale,
organique.**

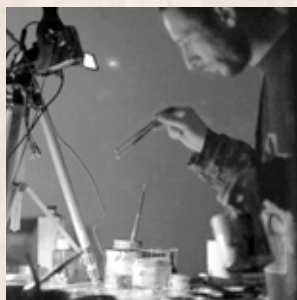


Alys MARCHI artiste corporelle

Alys se nourrit de la mixité des arts. Elle se forme pendant 6 années en écoles professionnelles aux arts du cirque en contorsion (piste d'Azur, CRAC de Lomme), au théâtre (théâtre 2 l'Acte de Toulouse) et à la musique (Ecole Nationale de Musique de Gap). Elle obtient en 2011 un Diplôme Universitaire des Arts du Spectacle (DUAS, université Toulouse II). Après un travail d'écriture, de recherche corporelle et musicale, Alys est animée par le désir de monter sa propre création. Elle présente alors le projet du spectacle PuZzle au jury du Défi Jeunes PACA en 2009 et en fut lauréate.

Jean-Laurent PERNIN constructeur, technicien lumières

Après une formation en ébénisterie, Jilo continua son expérience professionnelle en tant que constructeur, créateur lumière auprès de plusieurs compagnies (Queyras Libre, Gazoline, Dabateatr) en France, en Belgique et au Maroc. C'est après les premières propositions artistiques d'Alys qu'ils décident ensemble de fonder la compagnie et association Qui m'ArRêTe-Ra !. Il réalisa le décors du spectacle ainsi que la création lumière. Il opte pour une structure légère et autonome, adapté à l'itinérance et à l'univers intimiste du spectacle.



Marc HERNANDEZ peintre, plasticien, performeur

3 fois primé en salon des arts (Port de Bouc, Cavalaire, Castellet), Marc est lui aussi très attiré/engagé dans la rencontre des différents univers artistiques. Il tourne depuis 2001 avec La Force Molle, collectif de performeurs plasticiens, musiciens et danseurs. Avec PuZzle, développer le potentiel créatif entre la peinture et le corps au service d'un propos théâtral séduit Marc. Il rejoint la compagnie en 2011 et ajoute son expérience professionnelle et sa force picturale.

A eux 3 ils forment une belle équipe polyvalente et innovante.
Mais qui les arrêtera !

03 - L'EQUIPE

Durée du spectacle : 40 min
Temps de montage : 3 H
Temps de démontage : 45 min
Espace scénique requis : 5 m par 4 m
Disposition du public : frontal ou semi-circulaire

SON :

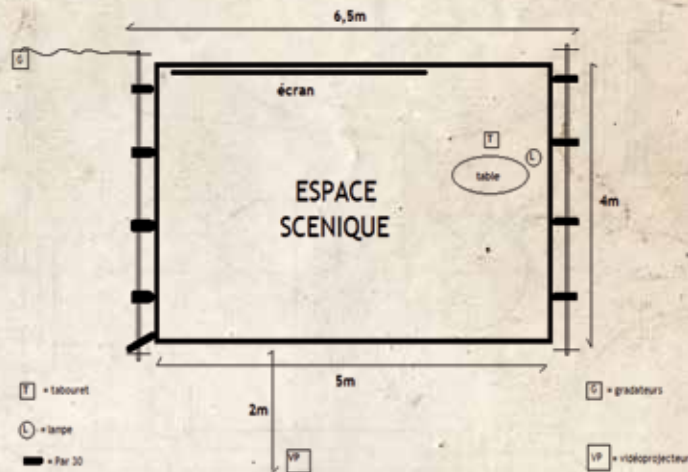
1 dispositif son (fourni) sur le plateau (micro, loopstation RC50, petits instruments, chant) : le tout sur ampli 50W (fourni)
TOTAL : 1 circuit son
Demande : 1 alimentation en direct sur scène, 1 égalisateur, 1 table son, 1 face son

LUMIÈRES :

Autonome en projecteurs et câbles.
Peut fournir les blocs de puissances (2 gradateurs 4x1Kw monophasés)
Peut fournir le pupitre(6 circuits)
Demande : 1 disjoncteur 10 A

VIDÉO : AUTONOME

1 vidéo-projecteur fourni
placé à 6 m de l'écran, donc à 2m de la scène
1 écran de 3 m par 2 m au lointain (fourni)
1 table régie pour la peinture et la caméra (fournie). Elle n'est jamais placée très loin du vidéoprojecteur, à jardin (peu s'adapter à cour)
1 bâche au sol (fournie)
1 ordinateur (fourni)
DEMANDE :
1 disjoncteur 10 A.
1 alimentation directe 10 A



PUISSANCE ÉLECTRIQUE :

10 A (monophasé) pour la video.
10 A (monophasé) pour la lumière.

DÉCORS :

1 lino, 1 tabouret, 1 table, 1 lampe, 1 tapis.
Le sol doit accueillir un lino 5m X 4m (danse au sol, équilibre, contorsion)
Demande: 1 sol plat (dalle, plancher en bois, praticables)
Impossible dans l'herbe ou sur bitume.

DEMANDES SPÉCIFIQUES :

- 1 loge.
- température supérieure à 12 °C.
- en intérieur de jour: salle opaque. Pas de "pollution" sonore.
- en extérieur de nuit: pas de "pollution" sonore et lumineuse.

BULLETIN D'INFORMATION
DU CENTRE DÉPARTEMENTAL DE RESSOURCES DES ARTS

«Puzzle»
de la compagnie qui m'arrêtera ?

C'est un univers plein de poésie que nous propose Alys Marchi à travers son spectacle «Puzzle».

Le concept est innovant : musique, théâtre et cirque se mêlent à la peinture par le biais de la vidéo. La peinture est vivante, elle évolue sans cesse, créant des ambiances différentes tout au long des 50 minutes du spectacle.

Jeux d'ombres sur fond de peinture ; la rencontre des deux artistes se fait sur une toile blanche, lieu de projection de la silhouette féminine et de la peinture travaillée en direct par le peintre. Le personnage oscille entre l'imaginaire, le jeu, l'invention. Pétillant, léger, attachant, ce spectacle est un vrai moment de plaisir, une invitation au rêve.

Avec Alys Marchi et Marc Hernandez
Compagnie qui m'arrêtera ? : quimarretera.over-blog.com
Copyright : Jean-Charles Blanc

Coup de cœur

interlude





CENTRE DÉPARTEMENTAL DE RESSOURCES DES ARTS
HAUTES-ALPES
AGENCE CULTUREL DU CONSEIL GÉNÉRAL



SOUTIENS, PARTENAIRES
ACOUSMIE, FAAC, CEDRA 05, CULTURE DU COEUR, QUEYRAS LIBRE, DEFI JEUNES, VILLE DE GAP, RECRÉASONS, CRÉDIT MUTUEL

qui m'arrêtera!^{CIE}

6 rue perolière
05000 Gap

quimarretera@gmail.com
+33 (0)6 88 13 92 74

www.quimarretera.com

association loi 1901 - N°W052002703
APE: 9499Z Siret: 524 839 479 00010

Qui
m'arrêtera![®]

